

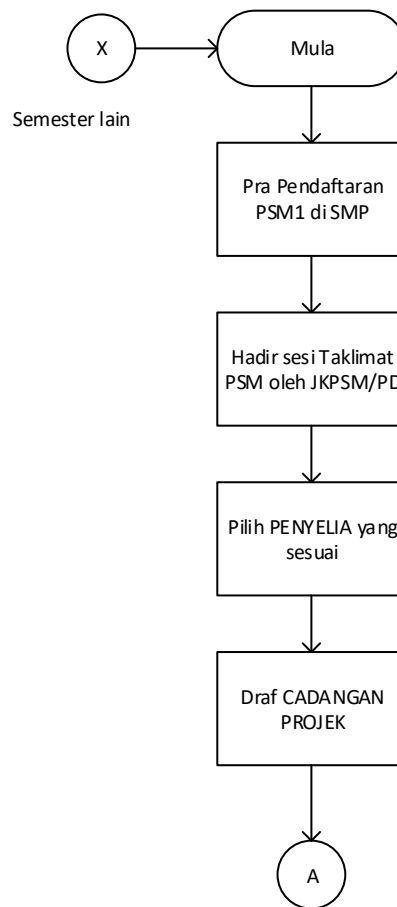
## Takwim PSM 1

Bil	Proses Kerja	Perkara	Borang/ Sistem	Hasil / Output	Minggu Pelaksanaan
1	PRA-PENDAFTARAN				
	PSM1-A	• Pra Pendaftaran	SMP		Sebelum M1
		• Taklimat			
		• Pemilihan Penyelia			
• Merangka Cadangan Projek					
2	CADANGAN PROJEK				
	PSM1-B	• Pendaftaran	SMP		M1
		• Senarai Penyeliaan	ULearn		M2
		• Kertas Cadangan PSM	ePSM	• Rekod Log Kertas Cadangan	M3
3	KEMAJUAN PRESTASI 1				
	PSM1-C	• Penilaian Kemajuan Laporan BAB 1	ePSM	• Rekod Log • Laporan BAB 1	M4
		• Penilaian Kemajuan Laporan BAB 2	ePSM	• Rekod Log • Laporan BAB 2	M6
		• Penilaian Kemajuan Prestasi 1 (KP1)	ePSM	• Rekod Log	
		• Status Pelajar		• Surat Amaran 1*	
4	KEMAJUAN PRESTASI 2				
	PSM1-D	• Penilaian Kemajuan Laporan BAB 3	ePSM	• Rekod Log • Laporan BAB 3	M8
		• Penilaian Kemajuan Laporan BAB 4	ePSM	• Laporan BAB 4	M11
		• Penilaian Kemajuan Prestasi 1 (KP2)	ePSM	• Rekod Log	M9
		• Status Pelajar		• Surat Amaran 2*	
5.	PEMBENTANGAN AKHIR				
	PSM1-E	• Jadual Pembentangan	ULearn		M13
		• Demonstrasi	ePSM	• Rekod Log	M14
		• Kemahiran Penyampain	ePSM	• Rekod Log	
	• Penilaian Laporan Akhir	ePSM	• Rekod Log • Draf Laporan Akhir PSM1		
6	LAPORAN AKHIR PSM1				
	PSM1-F	• EoS	Online	• EoS	M15
		• Pembetulan dan Muat naik Laporan Akhir PSM1	ULearn	• Laporan Akhir PSM1	

## PSM1-A: PRA PENDAFTRAN

1. PELAJAR membuat Pra Pendaftaran PSM1 di SMP oleh Pelajar
2. Wajib hadir ke sesi taklimat PSM oleh JK PSM/PD
3. Pilih PENYELIA yang sesuai mengikut bidang projek yang bakal dilaksanakan
4. Mula merangka Cadangan Projek

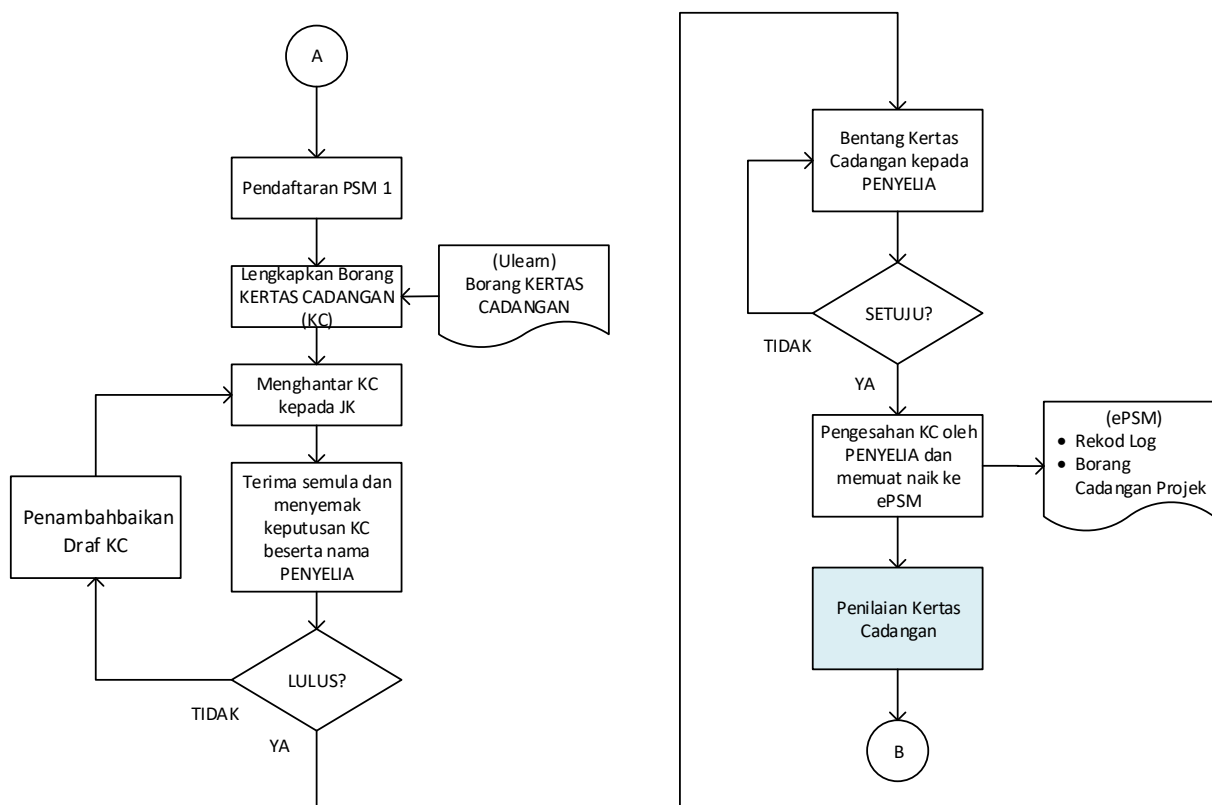
### Carta Alir PSM1-A



## PSM1-B: CADANGAN PROJEK

1. PELAJAR mendaftar PSM1 di SMP
2. Melengkapkan borang Cadangan Projek yang dimuat turun dari Ulearn.
  - a. INPUT: Borang KERTAS CADANGAN
3. Borang yang telah dilengkapkan perlu dihantar ke wakil JK mengikut program.
4. Menerima semula dan perlu menyemak KC beserta nama PENYELIA.
5. Jika tidak lulus, PELAJAR perlu membuat penambahbaikan KC
6. Membenteng Perancangan Projek kepada PENYELIA
7. Memuat naik KC ke ULearn setelah mendapat pengesahan oleh PENYELIA
  - a. OUTPUT: Rekod Log
  - b. OUTPUT: Borang Cadangan Projek yang lengkap
8. Penilaian KERTAS CADANGAN oleh PENYELIA

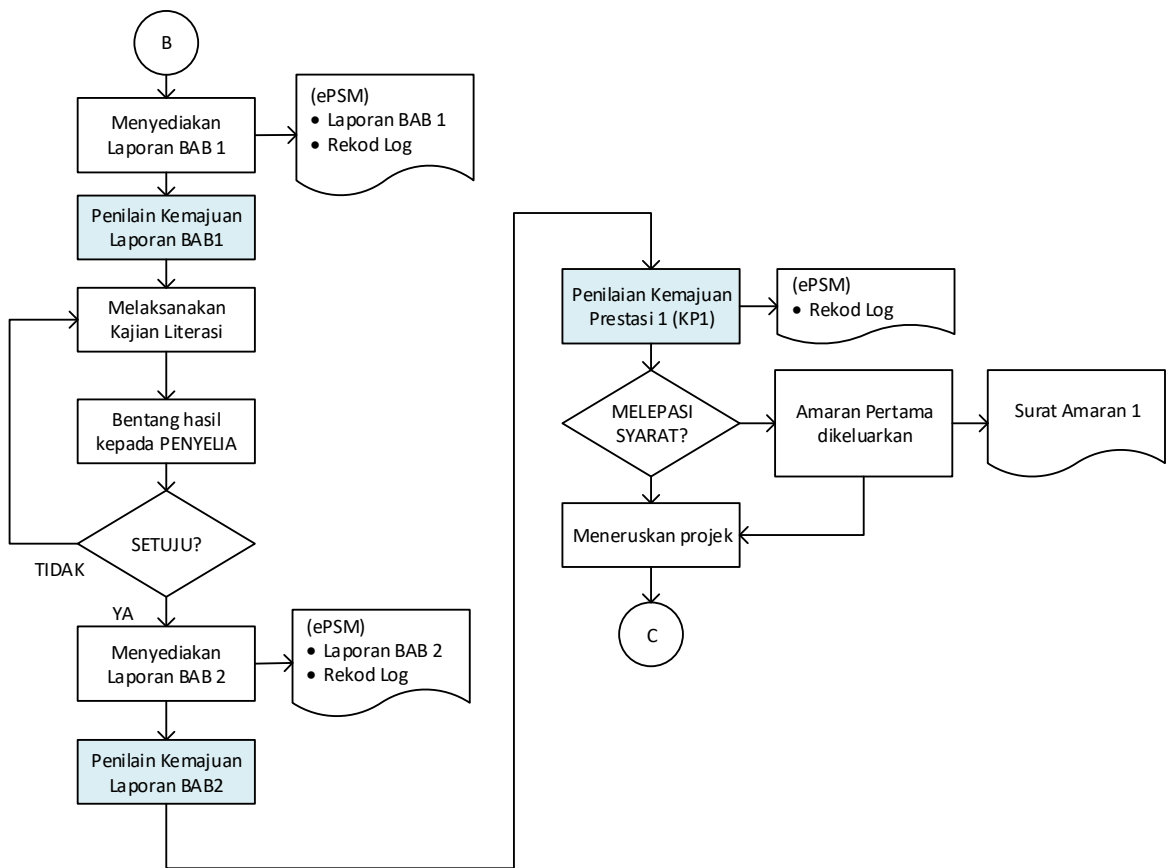
Carta Alir PSM1-B



**PSM1-C: KEMAJUAN PRESTASI 1 (KP1)**

1. Menyediakan Laporan BAB 1 setelah mendapat persetujuan oleh PENYELIA
  - a. OUTPUT: Laporan BAB 1
  - b. OUTPUT: Rekod Log
2. Melalui proses Penilaian Laporan BAB 1
3. PELAJAR melaksanakan Kajian Literasi
4. Membenteng hasil kerja kepada PENYELIA
5. Menyediakan Laporan BAB 2 setelah mendapat persetujuan oleh PENYELIA
  - a. OUTPUT: Laporan BAB 2
  - b. OUTPUT: Rekod Log
6. Melalui proses Penilaian Laporan BAB 2
7. Melalui proses Penilaian KP1
  - a. OUTPUT: Rekod Log
8. Jika tidak melepasi syarat, PELAJAR Akan diberi Amaran Pertama.
  - a. OUTPUT: Surat Amaran 1
9. Meneruskan projek setelah melepasi syarat KP1

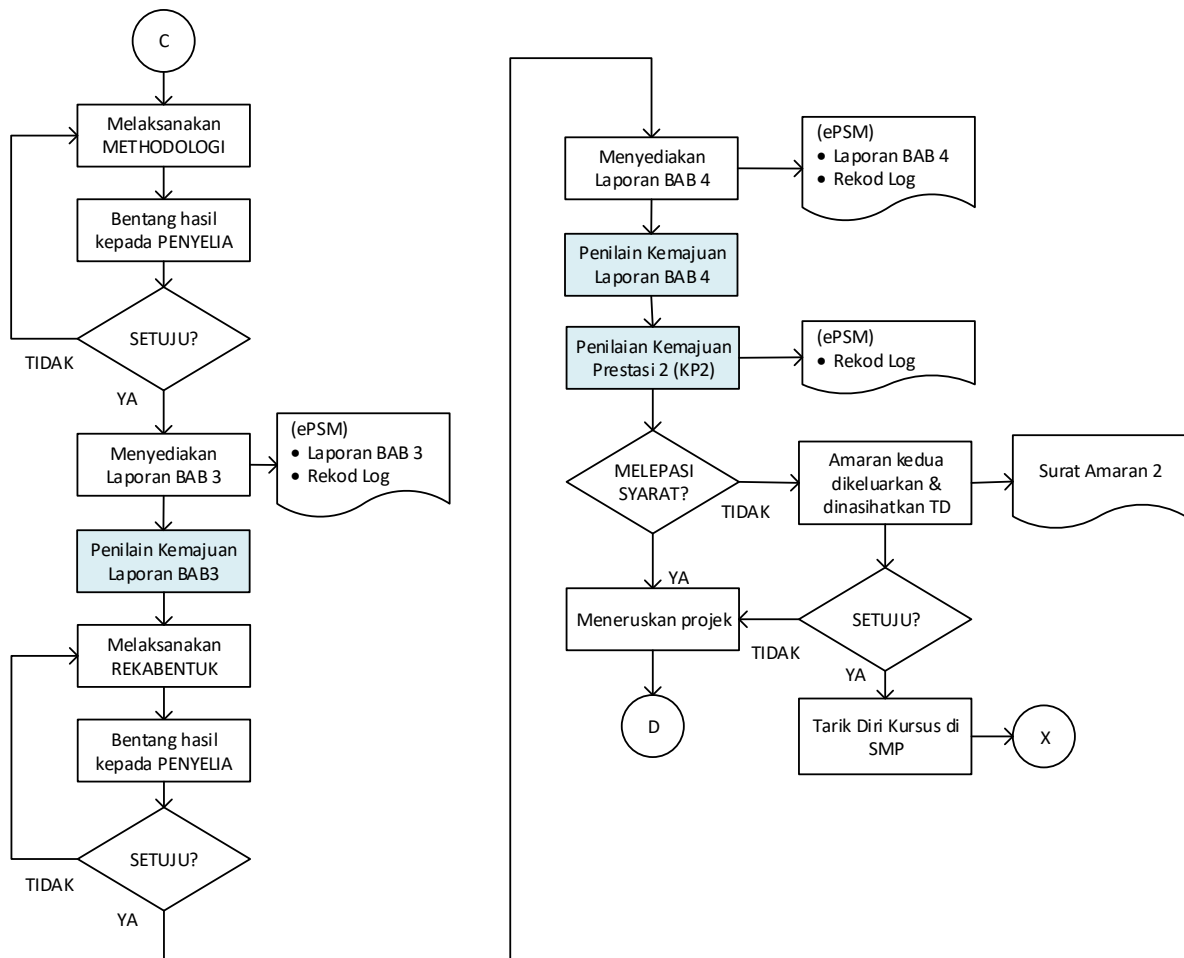
**Carta Alir PSM1-C**



**PSM1-D: KEMAJUAN PRESTASI 2 (KP2)**

1. PELAJAR merangka Methodologi projek
2. Membentang hasil kerja kepada PENYELIA
3. Menyediakan Laporan BAB 3 setelah mendapat persetujuan oleh PENYELIA
  - a. OUTPUT: Laporan BAB3
  - b. OUTPUT: Rekod Log
4. Melalui proses Penilaian Laporan BAB 3
5. PELAJAR Melaksana Rekabentuk projek
6. Membentang hasil kerja kepada PENYELIA
7. Menyediakan Laporan BAB 4 setelah mendapat persetujuan oleh PENYELIA
  - a. OUTPUT: Laporan BAB 4
  - b. OUTPUT: Rekod Log
8. Melalui proses Penilaian Laporan BAB 4
9. Melalui proses Penilaian KP2
  - a. OUTPUT: Rekod Log
10. Jika tidak melepasi syarat, PELAJAR Akan diberi Amaran kedua.
  - a. OUTPUT: Surat Amaran 2
11. Jika PELAJAR Setuju apabila dinasihatkan berhenti, Tarik Diri (TD) kursus di SMP dan mendaftar semula disemester lain.
12. Meneruskan projek setelah melepasi syarat KP2

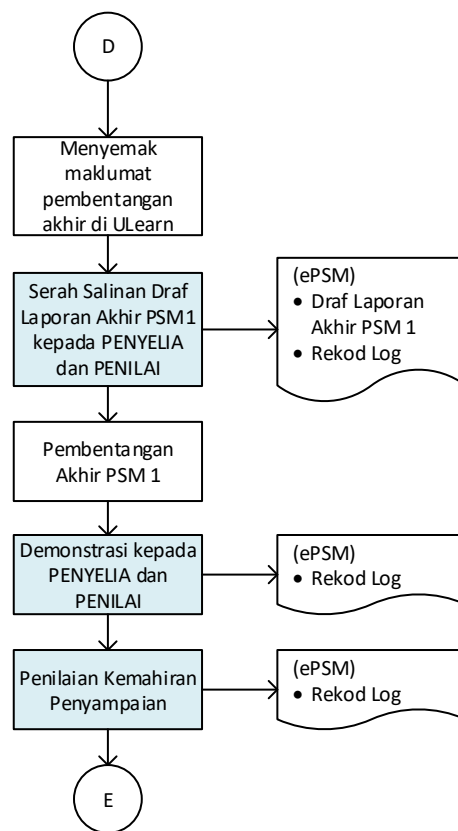
**Carta Alir PSM1-D**



## PSM1-E: PEMBENTANGAN AKHIR

1. Menyemak maklumat tentang Pembentangan Akhir PSM1 di ULearn
2. Menyerah salinan Draf Laporan Akhir PSM1 kepada PENYELIA dan PENILAI
  - a. OUTPUT: Draf Laporan Akhir PSM2
  - b. OUTPUT: Rekod Log
3. Melaksanakan Pembentangan Akhir PSM1
4. Melalui penilaian Demonstrasi oleh PENYELIA dan PENILAI
  - a. OUTPUT: Rekod Log
5. Melalui penilaian Kemahiran Penyampaian oleh PENILAI
  - a. OUTPUT: Rekod Log

### Carta Alir PSM1-E



## PSM1-F: LAPORAN AKHIR PSM1

1. PELAJAR membuat pembetulan yang disarankan oleh PENILAI dan PENYELIA
  - a. OUTPUT: Laporan Akhir PSM1
2. Melengkapi EoS Survey secara atas talian
3. Memuat naik Laporan Akhir PSM1 ke Ulearn
4. Menyemak keputusan Peperiksaan di SMP
  - a. Jika gagal, PELAJAR mendaftar semula disemester lain
5. Meneruskan ke PSM2

### Carta Alir PSM1-F

